	<p style="text-align: center;">Wyciąg dla najemców z Instrukcji bezpieczeństwa pożarowego BCTW ul. Gdańska 187, Bydgoszcz</p>	Centrum Usług Pożarniczych i BHP „MARAND”,	
		2021/2022	str. 1 z 6

WYCIĄG Z INSTRUKCJI BEZPIECZEŃSTWA POŻAROWEGO

Postanowienia Instrukcji obowiązują najemców i pracowników firm wykonujących jakiegokolwiek prace na terenie BCTW. Wykonawcy (najemcy) zobowiązani są zapoznać z treścią instrukcji swoich pracowników, i podwykonawców, którzy potwierdzają przyjęcie do wiadomości jej postanowień własnoręcznym podpisem.

Obowiązki wystawcy w zakresie ochrony przeciwpożarowej:

Na terenie BCTW zabronione jest wykonywanie przez uczestników wydarzenia wszelkich czynności i podejmowanie jakichkolwiek działań, które mogą wywołać pożar, spowodować jego rozprzestrzenienie się, utrudniać prowadzenie działań ratowniczych lub ewakuację.

Zabrania się:

- parkowania pojazdów na drogach pożarowych,
 - ograniczania dostępu do wyjść ewakuacyjnych i gaśnic,
 - stosowania butli z gazem palnym,
 - przechowywanie na stoisku materiałów niebezpiecznych pożarowo,
 - używania ognia otwartego oraz palenia papierosów poza miejscami wyznaczonymi,
 - eksploataowania uszkodzonych urządzeń elektrycznych – usterki zgłaszać organizatorowi wydarzenia.
- Po zakończeniu ekspozycji w danym dniu należy wyłączyć spod napięcia wszelkie odbiorniki.

Urządzenia ochrony przeciwpożarowej występujące w obiekcie:

Pożarowy wyłącznik prądu umieszczony jest przy wejściu głównym do BCTW –zakres wyłączenia cały obiekt.

Wyłączenie prądu w przypadku powstania pożaru na polecie dowodzącego akcją.

System Sygnalizacji Pożaru, sygnał alarmu przesyłany jest po wykryciu pożaru automatycznie do PSP.

Ręczny ostrzegacz pożarowy –uruchamiają użytkownicy obiektu w przypadku zauważenia pożaru.

Gaśnice ABC 6 kg 25 szt. –służą do gaszenia pożaru w zarodku przez użytkowników obiektu .

Tablice informacyjne i znaki ochrony ppoż.–informują o kierunkach ewakuacji i rozmieszczeniu sprzętu ppoż.

Hydranty wewnętrzne służą do gaszenia pożaru w zarodku przez użytkowników obiektu.

Oświetlenie awaryjne i ewakuacyjne –ułatwia ewakuację z obiektu

Kłapy dymowe –uruchamiane automatycznie chronią obiekt przed zadymieniem dymem pożarowym.

Windy osobowe po ogłoszeniu alarmu zjeżdżają na parter, drzwi otwierają się i blokują.


Wyjścia ewakuacyjne:

- | | |
|---------------------------|---|
| z segmentu I hali | - 6 drzwi dwuskrzydłowych o szer 2 m bezpośrednio na zewnątrz, w tym 5 otwieranych automatycznie;
- 3 drzwi dwuskrzydłowe EI 60 do innej strefy pożarowej i dalej przez hol na zewnątrz; |
| z segmentu II hali | - 4 drzwi dwuskrzydłowe o szer. 2 m bezpośrednio na zewnątrz
- 4 drzwi dwuskrzydłowe EI 60 do innej strefy pożarowej i dalej przez hol na zewnątrz; |
| z segmentu III hali | - 6 drzwi dwuskrzydłowych o szer 2 m bezpośrednio na zewnątrz, w tym 5 otwieranych automatycznie;
- 2 drzwi dwuskrzydłowe EI60 do innej strefy pożarowej i dalej przez hol na zewnątrz; |
| z antresoli hali | z każdego segmentu hali na piętrze dwoma drzwiami do innej strefy pożarowej, dalej holem i klatkami schodowymi na parter i na zewnątrz; |
| z piętra budynku | -czterema klatkami schodowymi: dwiema bezpośrednio na zewnątrz, dwiema przez korytarz i hol główny na zewnątrz. |
| z holu głównego | -6 drzwi dwuskrzydłowych rozsuwanych automatycznie, podłączonych do SSP. |
| z części administracyjnej | drzwiami w szczycie budynku. |

Kołowrotki i bramki wejściowe po ogłoszeniu alarmu otwierają się

Dla obiektu wyznaczono trzy miejsca zbiórki do ewakuacji:

- w szczycie północnym hali za drogą pożarową i ogrodzeniem;
- w szczycie południowym hali przy agregacie prądotwórczym;
- z tyłu hali na wysokości śmietnika.

	<p style="text-align: center;">Wyciąg dla najemców z Instrukcji bezpieczeństwa pożarowego BCTW ul. Gdańska 187, Bydgoszcz</p>	Centrum Usług Pożarniczych i BHP „MARAND”,	
		2021/2022	str. 2 z 6

Określenie maksymalnej ilości osób mogących przebywać w obiekcie hali targi, wystawy (1 osoba na 4m²=11904 m²/4 = **2976 os.**)

koncerty lub spektakle (szer. drzwi ewakuacyjnych 0,6m x 100 os. **6600 osób.**)

Zabezpieczenie obiektu „dyżurem strażaków“ Dyżur jest obligatoryjny zawsze w przypadku wydarzenia z użyciem wytwornic dymu neutralnego oraz imprezy masowej.

Alarmowanie w przypadku zauważenia pożaru.

Każdy pracownik BCTW, służby ochrony lub najemca po zauważeniu pożaru lub pozyskaniu informacji o pożarze lub innym zagrożeniu obowiązany jest zachować spokój i nie dopuszczając do paniki:

- a) natychmiast zaalarmować wszystkie osoby znajdujące się w sąsiedztwie pożaru,
- b) powiadomić innych pracowników BCTW i upewnić się, że prowadzony jest nadzór nad ewakuacją użytkowników obiektu;
- c) powiadomić Państwową Straż Pożarną - telefon **112 lub 998**
- d) powiadomić pracownika recepcji / ochrony obiektu;
- e) rozpocząć działania

Alarm pożarowy w obiekcie może zostać ogłoszony:

- **komunikatem głosowym;**
- **komunikatem rozgłoszeniowym systemu Dźwiękowego Systemu Ostrzegania** (komunikat ewakuacyjny w obszarze w którym wykryto pożar, ostrzegawczy w strefie sąsiedniej) **aktywowanego poprzez:**
 - **załączenie ręczne przycisku ROP;**
 - **sygnałem z Centralki Sygnalizacji Pożaru – poziom alarmu II stopnia;**

Po wdsuszeniu przycisku ROP należy przekazać informację o zdarzeniu pracownikowi monitoringu obiektu.

Odwołanie alarmu pożarowego następuje decyzją Dyrektora lub pracownika upoważnionego lub decyzją KDR za pomocą komunikatu podanego poprzez system DSO.

Ewakuacja w obiekcie rozpoczyna się po ogłoszeniu alarmu ewakuacyjnego (pożarowego)

Przed opuszczeniem stanowiska pracy zabezpiecz je zgodnie z obowiązującymi zasadami.

Powiadom kolejne osoby a następnie zaalarmuj obsługę obiektu i straż pożarną.

W trakcie ewakuacji staraj się poruszać po drogach ewakuacyjnych oraz stosuj się do poleceń koordynatora ewakuacji. Staraj się zachować spokój oraz pomóż osobom słabszym.

Pamiętaj że najniższa temperatura i zadymienie panują w strefie przypodłogowej. Staraj się poruszać w pozycji pochylonej lub „raczkując”, zasłaniaj drogi oddechowe.

Jeżeli sytuacja uniemożliwia wyjście najkrótszymi drogami ewakuacyjnymi na zewnątrz obiektu – należy skierować się do innych stref pożarowych w budynku nie zagrożonych przez pożar zgodnie z kierunkami ewakuacji.

W sytuacji, kiedy chcesz otworzyć drzwi do pomieszczenia, w którym może być dym pożarowy – Stosuj zasadę „Ściany” ! Nie stawaj w świetle otworu drzwiowego! Po otwarciu drzwi dym pożarowy może zapalić się i wybuchnąć.

Po wyjściu z budynku zorientuj się, czy ktoś z osób funkcyjnych nie oczekuje od Ciebie informacji. Nie oddalaj się od MIEJSCA EWAKUACJI!

Zgłoś swoje dolegliwości ratownikowi medycznemu, strażakowi lub pracodawcy.

Za organizację pomocy medycznej do czasu przybycia służb ratownictwa medycznego odpowiadają osoby wyznaczone przez najemcę do zabezpieczenia wydarzenia.

Za organizację służby ochrony odpowiadają osoby wyznaczone przez najemcę do zabezpieczenia wydarzenia.

Za organizację zabezpieczenia ppoż. odpowiadają osoby wyznaczone przez najemcę do zabezpieczenia wydarzenia.

Ewakuacja mienia. Decyzję o ewakuacji mienia w zależności od sytuacji podejmuje KDR.

Zasady gaszenia pożarów w zarodku.


Należy przywołać do siebie dodatkową osobę do pomocy –zwiększamy skuteczność działań i bezpieczeństwo.

Oceń miejsce i rozmiary pożaru (występowanie zadymienia, materiałów niebezpiecznych).

Podjąć decyzję TAK – GASZĘ lub NIE – ODSTĘPUJĘ.

Przeprowadzić natarcie podając środek gaśniczy na pożar.

Kontrolować skuteczność gaszenia. Jeżeli gaszenie jest nieskuteczne nadal a pożar się rozwija, spokojnie opuścić strefę pożaru, upewniając się, czy została wszczęta ewakuacja.


	Wyciąg dla najemców z Instrukcji bezpieczeństwa pożarowego BCTW ul. Gdańska 187, Bydgoszcz	Centrum Usług Pożarniczych i BHP „MARAND”,	
		2021/2022	str. 3 z 6

Stosowanie do wykończenia wnętrz materiałów łatwo zapalnych, których produkty rozkładu termicznego są bardzo toksyczne lub intensywnie dymiące, jest zabronione.

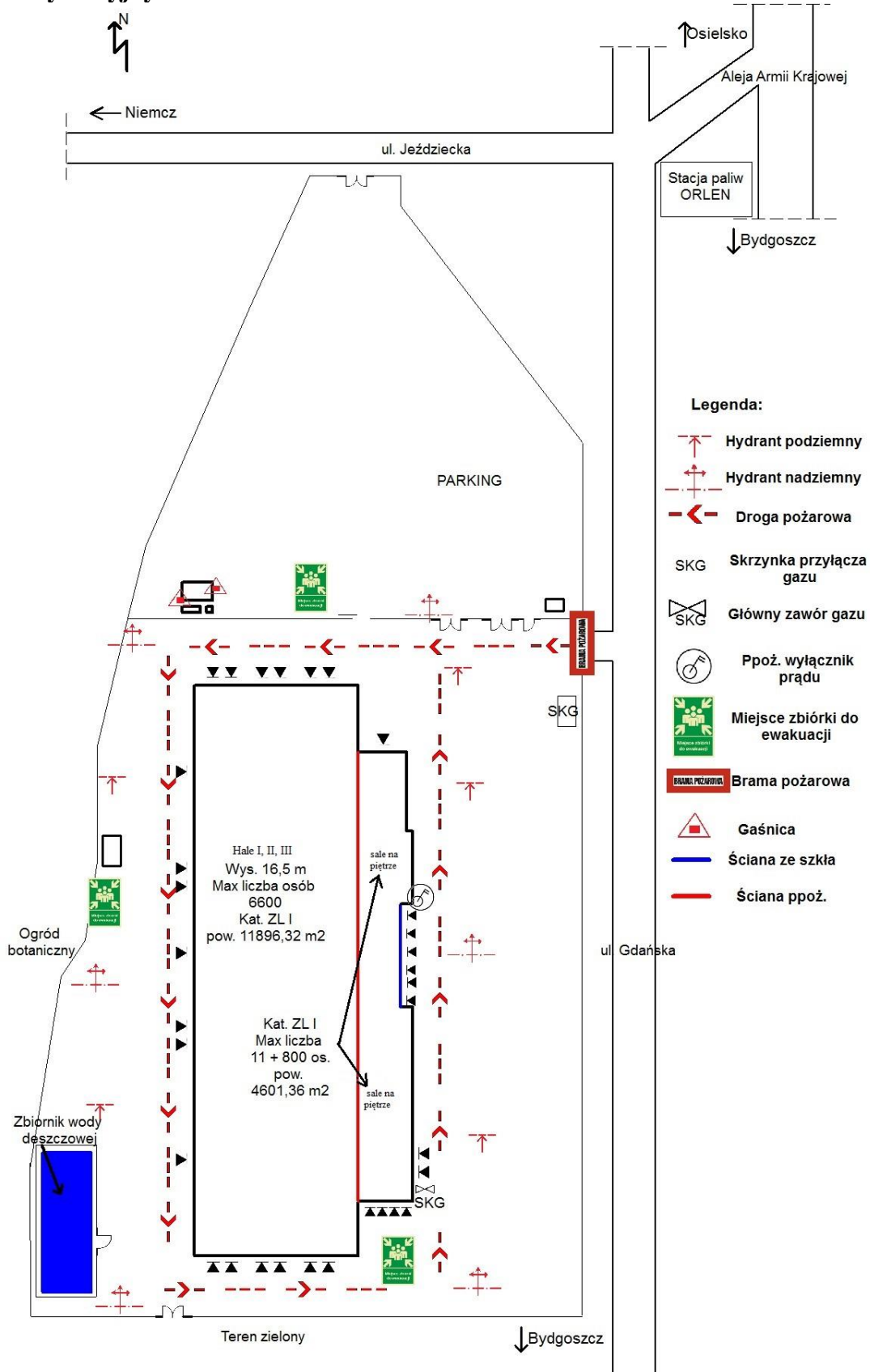
Materiały palne zastosowane do wystroju wnętrz powinny mieć atest wydany przez Instytut Techniki Budowlanej w Warszawie, określający klasę palności. W przypadku jego braku, konieczne jest wykonanie zabezpieczenia ogniochronnego tych materiałów i udokumentowanie tego faktu poprzez poświadczenie, kto, kiedy, jakim środkiem, o jakim zakresie działania i przeznaczeniu wykonał usługę.


Prace pożarowo niebezpieczne -z użyciem otwartego ognia, cięciem z wytwarzaniem iskier mechanicznych i spawaniem, prowadzone wewnątrz lub na przyległych do nich terenach. Najemcy każdorazowo muszą uzgodnić wykonywanie prac pożarowo-niebezpiecznych związanych z wynajmem z administracją obiektu.

W obiekcie BCTW czynności z zakresu ochrony przeciwpożarowej i bhp w imieniu zarządzającego wykonują inżynierowie pożarnictwa z CUPiBHP –MARAND, którzy uzgadniają i opiniują wydarzenia w zakresie bhp i ppoż z najemcą.

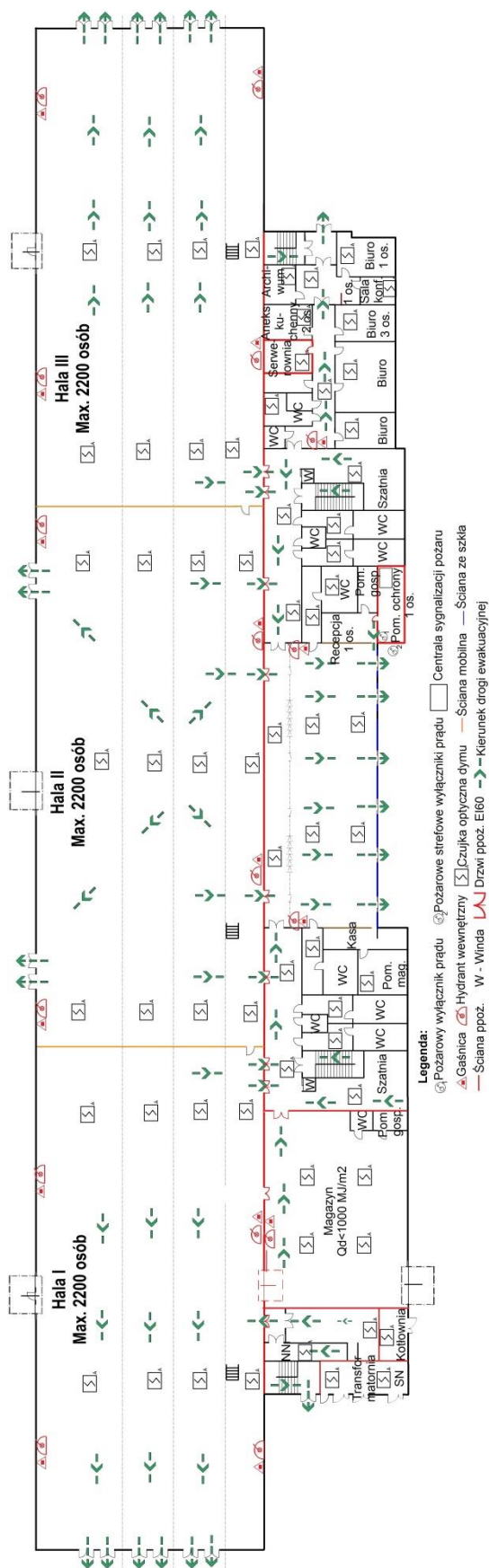
 BYDGOSKIE CENTRUM TARGOWO-WYSTAWIENNICZE	Wyciąg dla najemców z Instrukcji bezpieczeństwa pożarowego BCTW ul. Gdańska 187, Bydgoszcz	Centrum Usług Pożarniczych i BHP „MARAND”	
		2021/2022	str. 4 z 6


Plan sytuacyjny BCTW



	<p>Wyciąg dla najemców z Instrukcji bezpieczeństwa pożarowego BCTW ul. Gdańska 187, Bydgoszcz</p>	<p>Centrum Usług Pożarniczych i BHP „MARAND”,</p>	
		<p>2021/2022</p>	<p>str. 5 z 6</p>

Plan parteru



 BYDGOSKIE CENTRUM TARGOWO-WYSTAWIENNICZE	<p style="text-align: center;">Wyciąg dla najemców z Instrukcji bezpieczeństwa pożarowego BCTW ul. Gdańska 187, Bydgoszcz</p>	Centrum Usług Pożarniczych i BHP „MARAND”,	
		2021/2022	str. 6 z 6

Plan I piętra

